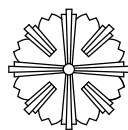


配置図



米沢市建設部建築住宅課

DR'N DATE

2026.5

DR'N BY

-

SCALE

NON

TITLE

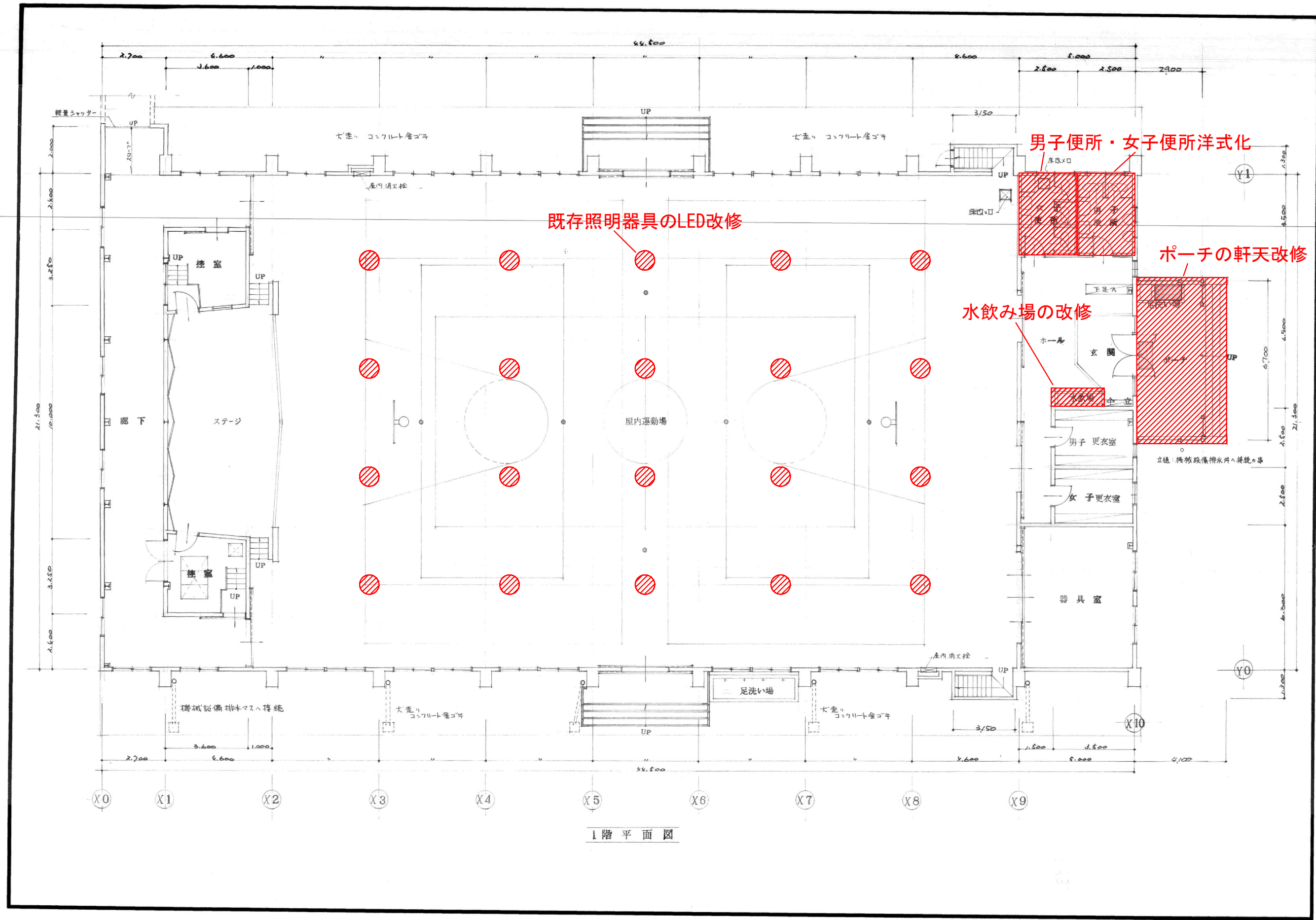
米沢市立窪田小学校屋内運動場改修工事

ITEM

配置図・案内図

PART NUMBER

-



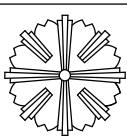
既存照明器具のLED改修

男子便所・女子便所洋式化

ポーチの軒天改修

水飲み場の改修

1階平面図



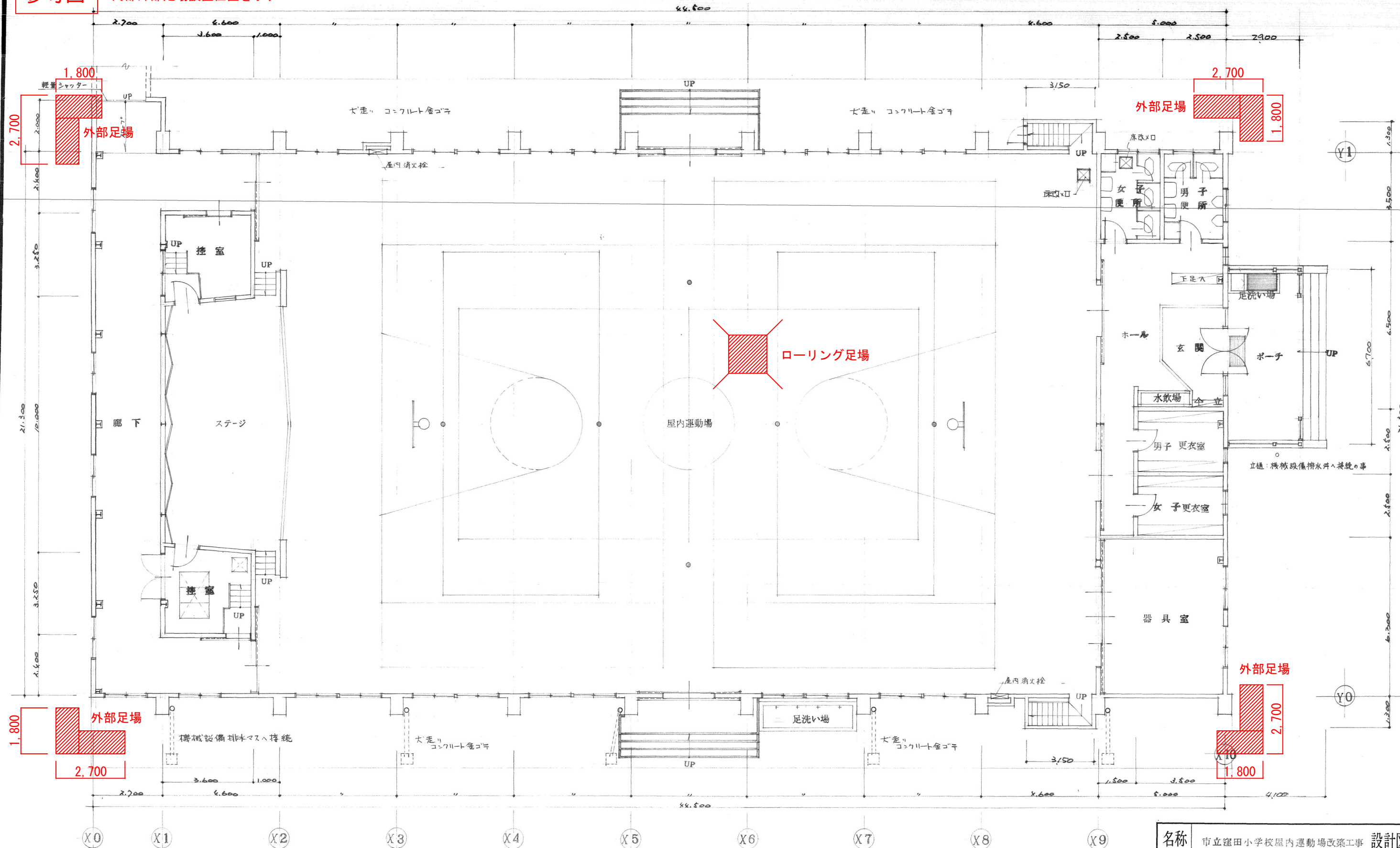
-----  
-----  
-----

米沢市建設部建築住宅課	DR'N DATE 2026.5	SCALE  NON	TITLE 米沢市立窪田小学校屋内運動場改修工事	
	DR'N BY -		ITEM 平面図	PART NUMBER -



参考図

内部外部足場設置位置を示す



1階平面図 Scale 1:100

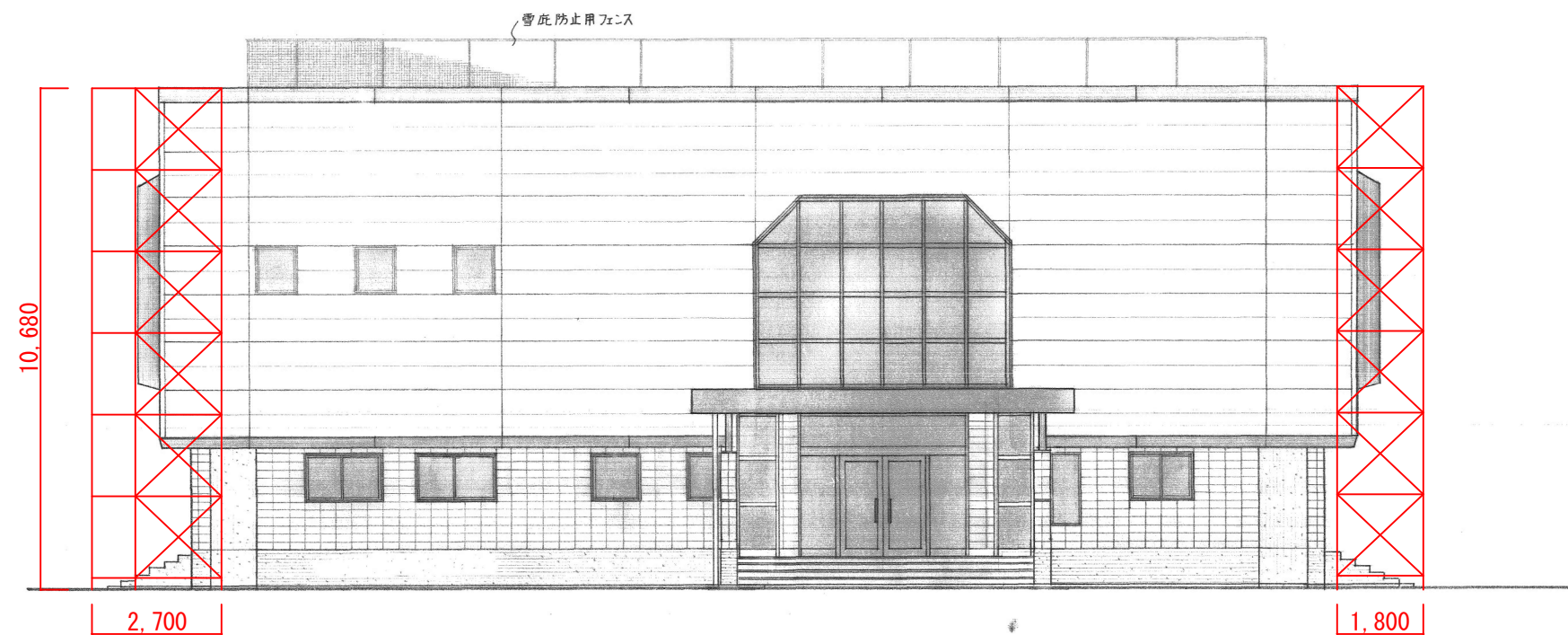
床面積 954.33㎡

課長 決裁			
合	議	係	係 長 課長 部長 課長

名称	市立窪田小学校屋内運動場改築工事 設計図		
図名	1階平面図		
作図年月日	56年2月	縮尺	1:100
図番	107番		
承認	検図	製図	
山形市あこや町三丁目2番23号 TEL 山形241133 一級建築士 永井秀次郎			
株式会社 永井設計 登録番号 第31436号			

参考図

外部足場設置位置を示す



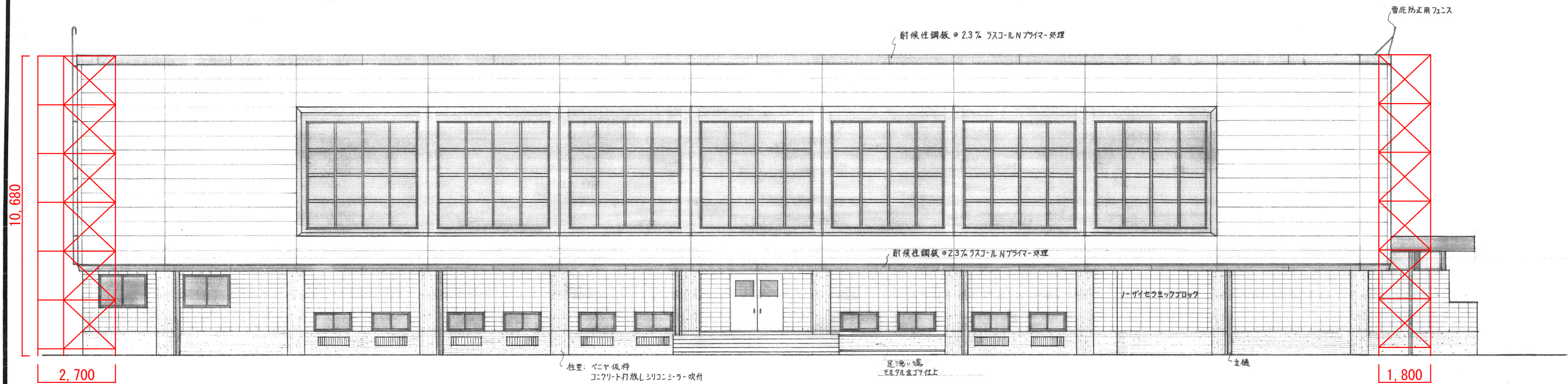
東面図

山形県建設業協会					
金 庫 保 護 委 員 会					
名称	市立窪田小学校屋内運動場改築工事 設計図				
図名	( 東 面 図 ) 立 面 図				
作 図 年 月 日	56 年 2 月 9 日	縮 尺	1:100	図 番	109 番
承 認		検 図		製 図	
山形市あこや町三丁目2番23号 TEL 山形241133				一級建築士 永井秀次郎	
株式会社 永 井 設 計				登録番号 第31436号	



参考図

外部足場設置位置を示す



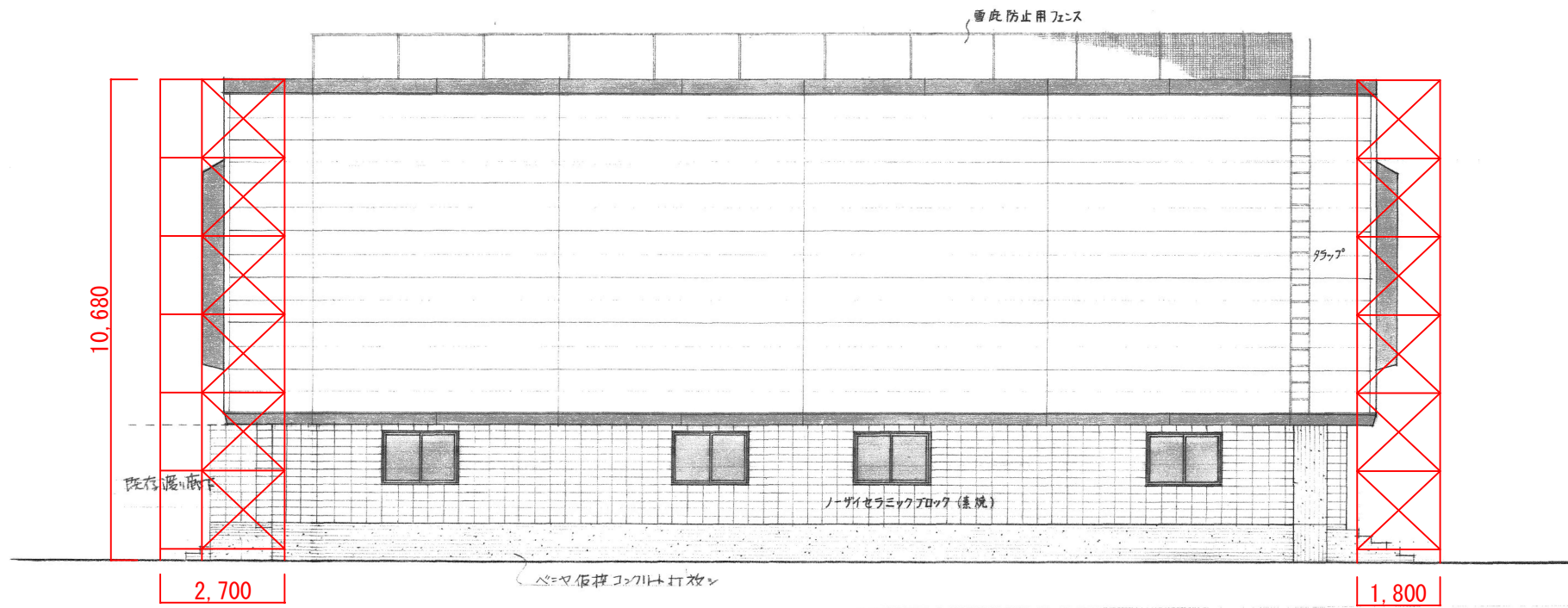
南面図

課 長 決 裁				
合 議	係 長	係 長	課 長	課 長

名称	市立窪田小学校屋内運動場改築工事 設計図			
図名	( 南 面 図 ) 立 面 図			
作 図 年 月 日	5 年 2 月 9 日	縮 尺	1 : 100	図 番 1 1 0 番
承 認		検 図		製 図
山形市あこや町三丁目2番23号 TEL 山形01133			一級建築士 永井秀次郎	
株式会社 永 井 設 計			登録番号 第31436号	

参考図

外部足場設置位置を示す



西面図

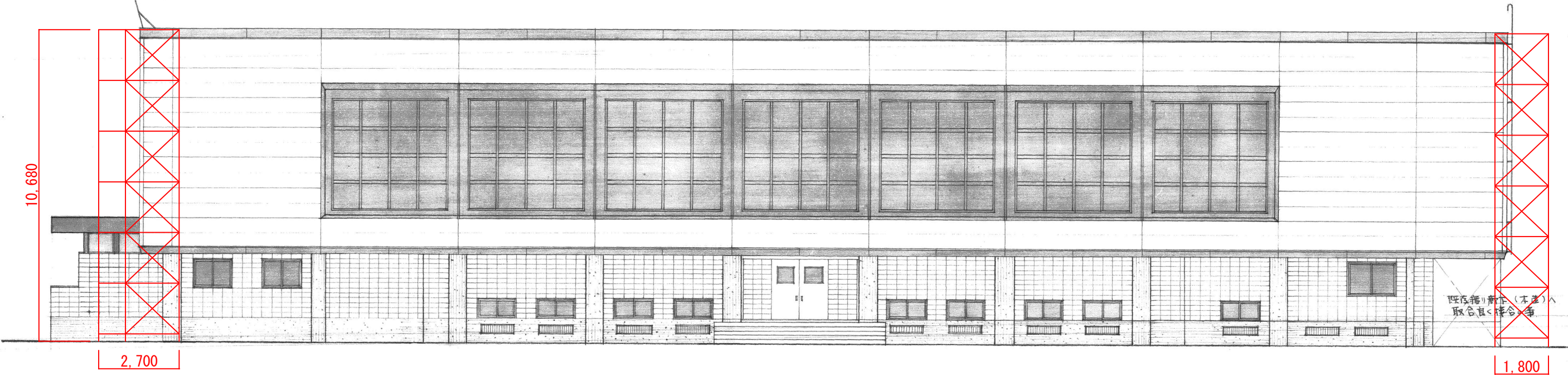
課長決裁				
合	議	係	係長	課長

名称	市立窪田小学校屋内運動場改築工事 設計図			
図名	(西面図) 立面図			
作図年月日	56.2.10	縮尺	1:100	図番 111 番
承認		検図		製図
山形市あこや町三丁目2番23号 TEL 山形241133			一級建築士 永井秀次郎	
株式会社 永井設計			登録番号 第31436号	



参考図

外部足場設置位置を示す



北面図

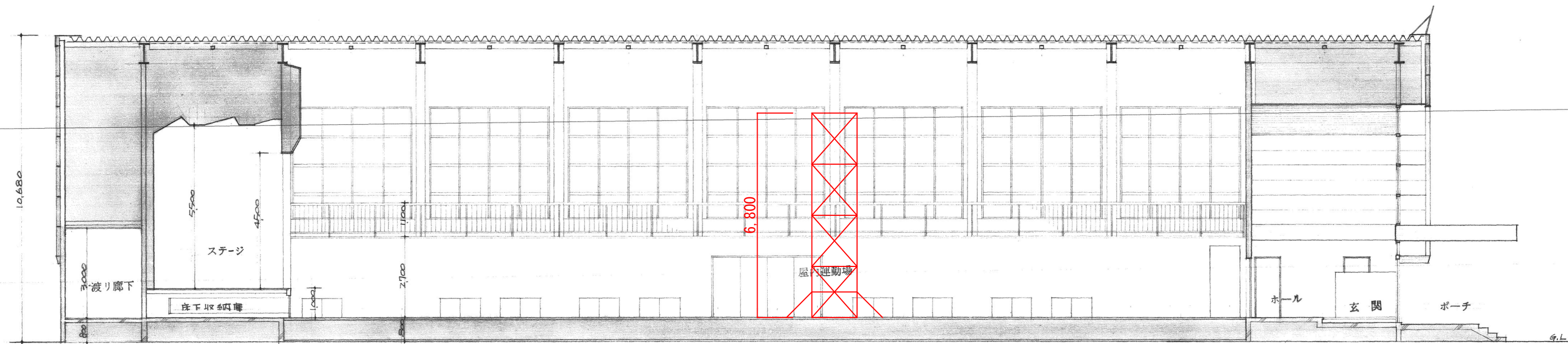
課長決裁				
合議	係長	係長	課長	課長

名称	市立窪田小学校屋内運動場改築工事 設計図			
図名	（北面図） 立面図			
作図年月日	56.2.12	縮尺	1:100	図番 112 番
承認		検図		製図
山形市あこや町三丁目2番23号 TEL 山形241133 一級建築士 永井秀次郎				登録番号 第31436号
株式会社 永井設計				

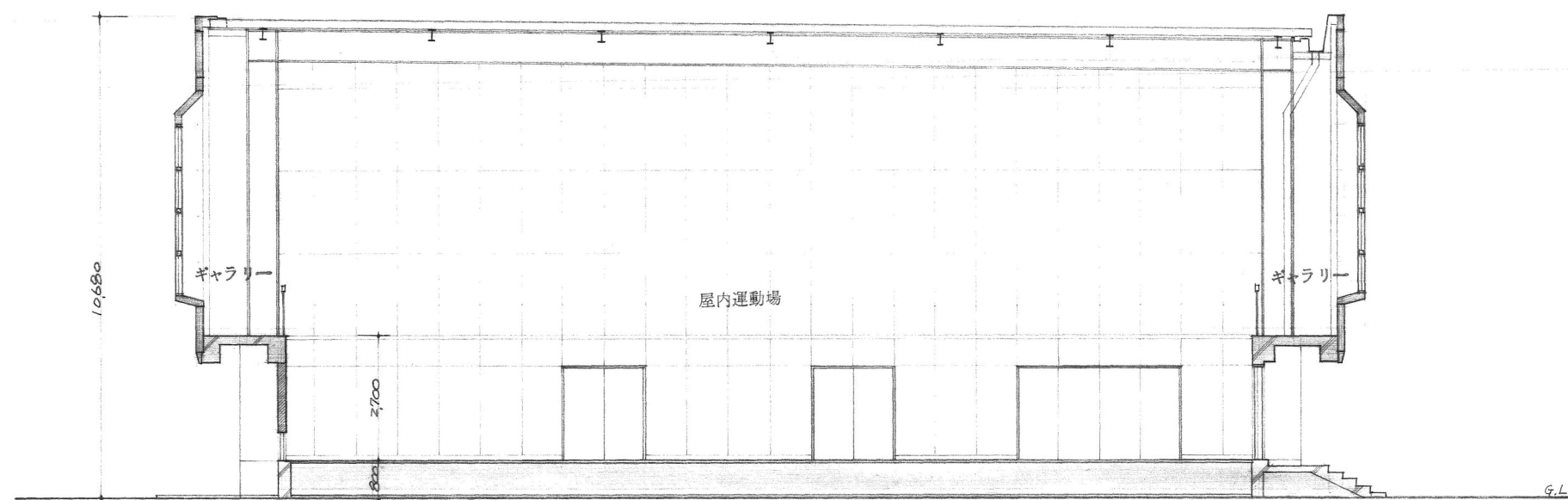


参考図

内部足場（ローリング足場）設置位置を示す



Y-Y 断面図



X-X 断面図

課長決裁				
合議	係長	係長	課長補佐	課長

名称	市立窪田小学校屋内運動場改築工事 設計図			
図名	断面図			
作図年月日	56年2月16日	縮尺	1:100	図番 113番
承認		検図		製図
山形市あこや町三丁目2番23号 TEL 山形241133 一級建築士 永井秀次郎				登録番号 第31436号
株式会社 永井設計				